

## Test z hudební nauky 5. ročník II. pololetí

Jméno a příjmení.....

1. Dopln názvy not v houslovém a basovém klíči.

.....

.....

2. Podle předznamení dopln název stupnice. Ke každé durové stupnici dopiš mollovou se stejným předznamenáním. Nezapomeň: název durové zapisujeme velkými písmeny, mollové malými.

.....dur  
.....moll

.....dur  
.....moll

.....dur  
.....moll

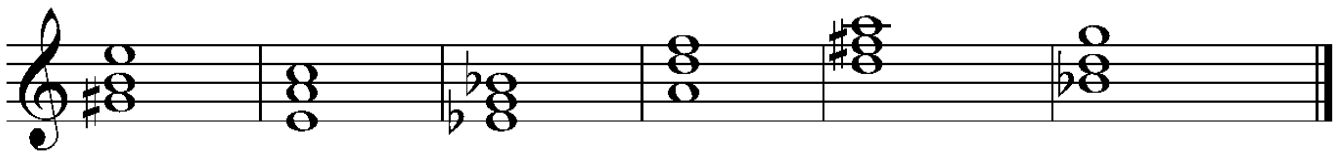
.....dur  
.....moll

.....dur  
.....moll

.....dur  
.....moll

3. Dopln taktové čáry.

4. Doplň označení akordu. Například: pod akordem napsáno \_\_\_\_ T6, doplň na krátkou čáru velkým nebo malým písmenem název tóniny (A T6).



\_\_\_\_ T6      \_\_\_\_ T64      \_\_\_\_ T5      \_\_\_\_ T64      \_\_\_\_ T5      \_\_\_\_ T6

5. Zakroužkuj intervaly, které jsou správně.

A musical staff in treble clef with a key signature of one flat (Bb). It contains seven intervals: 1. m.7 (minor 7th), 2. v.2 (major 2nd), 3. č.5 (perfect 5th), 4. m.3 (minor 3rd), 5. č.4 (perfect 4th), 6. č.1 (perfect 1st), 7. m.6 (minor 6th).

6. Skladatelé a díla.

**Skladatel z období baroka. Jeho nejznámější dílo „Čtvero ročních dob“.**

- a) Jean-Baptiste Lully
- b) Claudio Monteverdi
- c) Antonio Vivaldi

**Narodil se roku 1770 v Bonnu, jeho největším dílem jsou symfonie.**

- a) Ludwig van Beethoven
- b) Christoph Willibald Gluck
- c) Gioacchino Rossini

**Skladatel z období klasicismu, složil operu Kouzelná flétna.**

- a) Hector Berlioz
- b) Bonifazio Asioli
- c) Wolfgang Amadeus Mozart

**Český skladatel, dirigent, pedagog. Složil již jako úplně neslyšící cyklus symfonických básní.**

- a) Bedřich Nikodém
- b) Bedřich Smetana
- c) Bedřich Antonín Wiedermann

**Známý český skladatel, narozen v Nelahozevsi, složil pro orchestr Slovanské tance**

- a) Antonín Brosmann
- b) Antonín František Bečvařovský
- c) Antonín Dvořák