

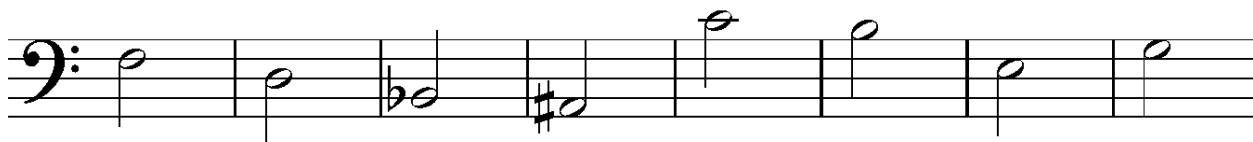
## Test z hudební nauky 3. ročník II. pololetí

Jméno a příjmení.....

1. Dopln názvy not v houslovém klíči.



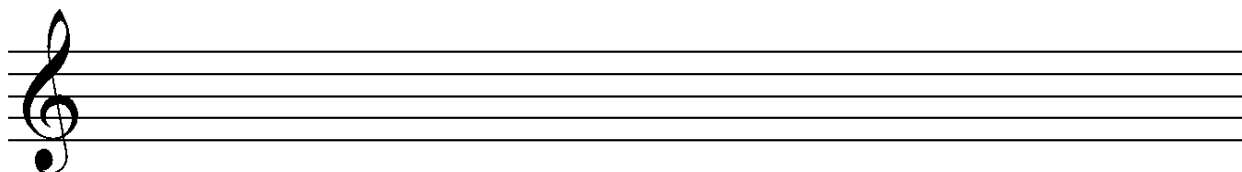
2. Dopln názvy not v basovém klíči.



3. Spoj čarou mezi sebou stupnice dur a moll se stejným předznamenáním (například C dur ----- a moll).

C dur	g moll
F dur	d moll
D dur	e moll
B dur	h moll
G dur	a moll

4. Napiš stupnice B dur. Označ půltóny svorkou. Podepiš velkým písmenem hlavní stupně ve stupnici: T (tónika), S (subdominanta), D (dominanta). Dopln trojzvuk: T5 (tónický kvintakord).

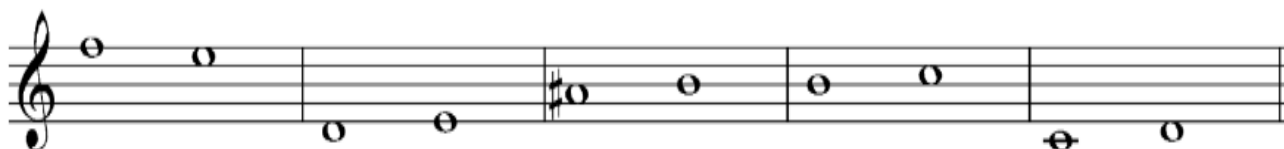


5. V harmonické stupnici g moll doplň: předznamenání, zvýšený tón, trojzvuk (T5).

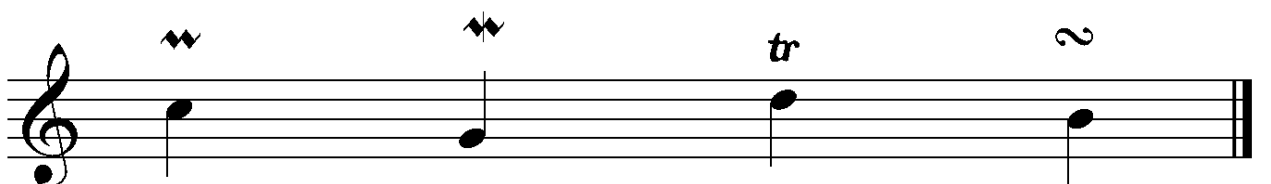


T5

6. Zakroužkuj dvojici tónů, které tvoří půltón.



7. Doplně názvy melodických ozdob.



1.....

3.....

2.....

4.....

8. Hudební skladatel J. S. Bach.

J. S. Bach se narodil v roce

- a) 1685
- b) 1720
- c) 1550

Bachův rodný dům se nachází

- a) v Berlíně
- b) ve Varšavě
- c) v Eisenachu

Během svého života J. S. Bach  
nesložil

- a) skladby pro varhany
- b) vokální díla
- c) operní díla

Kolik měl dětí J. S. Bach

- a) 12
- b) 20
- c) 15