

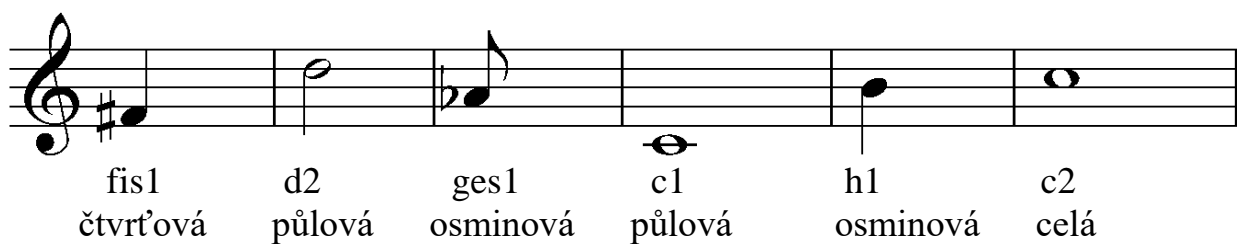
Test z hudební nauky 1. ročník II. pololetí

Jméno a příjmení.....

1. Délka not a pomlk. Spoj čarou, co patří k sobě:

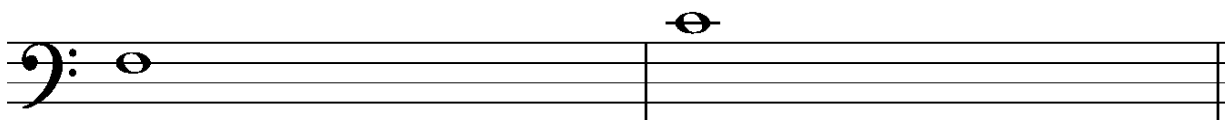
Celá	půl doby
Půlová	jedna doba
Čtvrt'ová	dvě doby
Osminová	čtyři doby

2. Zakroužkuj noty, které jsou správně:



A musical staff in treble clef with a key signature of one sharp (F#). The notes are: F#4 (quarter note), D5 (half note), G#4 (quarter note), C5 (half note with a flat), H4 (quarter note), and C5 (half note). Below the staff, the notes are labeled with their pitch and duration: fis1 čtvrt'ová, d2 půlová, ges1 osminová, c1 půlová, h1 osminová, c2 celá.

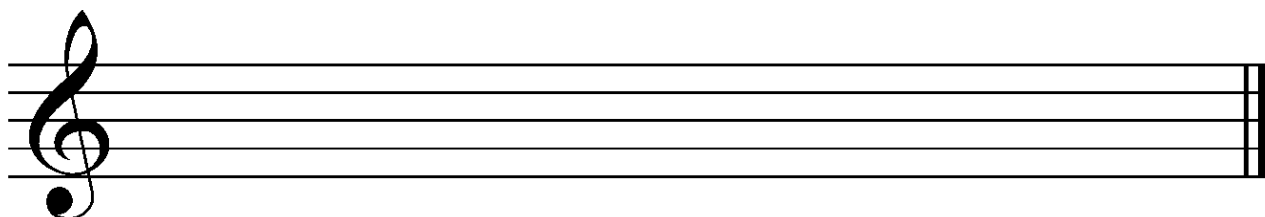
3. Basový klíč. V jakém pořadí jsou noty zapsané do notové osnovy:



A musical staff in bass clef. The first measure contains a whole note on the second line (F). The second measure contains a whole note on the second space (C).

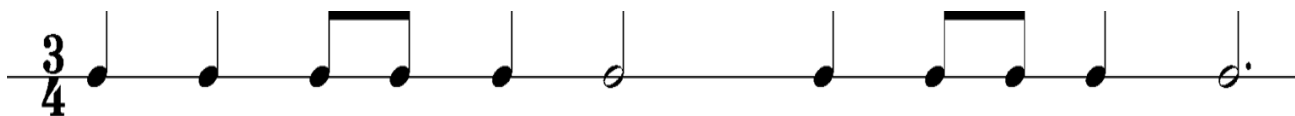
- a) c1 g
- b) f c1
- c) a h

4. Napiš stupnici G dur v celých notách (mezi notami stupnice dělej větší mezery). Označ dva půltóny svorkou a napiš trojzvuk.



A musical staff in treble clef, intended for writing the G major scale in whole notes.

5. Doplň taktové čáry:



6. Hudební nástroj a jeho název. Spoj čarou, co patří k sobě:



TUBA



LESNÍ ROH / Horna



TRUBKA / Trumpeta



TROMBON / Pozoun

7. Hudební skladatel A. Dvořák.

Rodný dům A. Dvořáka se nachází:

- a) v Praze
- b) v Ostravě
- c) v Nelahozevsi

Jeho tatínek byl:

- a) zedník
- b) rolník
- c) řezník

Kolik symfonií zkomponoval

A. Dvořák

- a) 9
- b) 6
- c) 12

Kterou operu nenapsal A. Dvořák

- a) Rusalka
- b) Ferda Mravenec
- c) Čert a Káča
- d) Jakobín