

## Test z hudební nauky 1. ročník I. pololetí

Jméno a příjmení.....

1. Vlastnosti tónů. Spoj čarou, co patří k sobě:

Délka silně x slabě

Výška dlouhé x krátké

Síla housle x flétna

Barva vysoké x hluboké

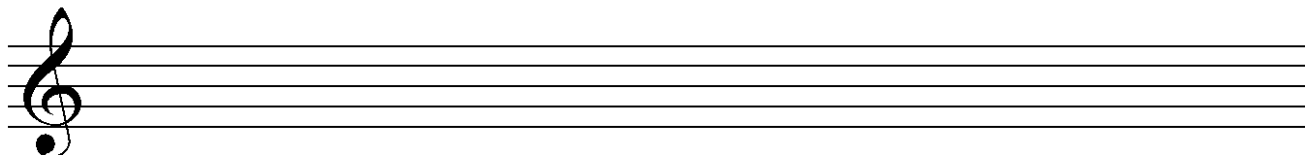
2. Hudební abeceda. Vyber správné pořadí písmen hudební abecedy:

a) C D E F G H A

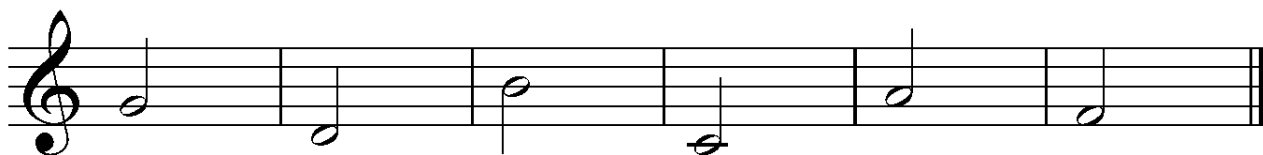
b) C G E F D A H

c) C D E F G A H

3. Napiš stupnici C dur v celých notách. Mezi notami stupnice dělej větší mezery.



4. Doplně názvy not pod notovou osnovou.



....                      ....                      ....                      ....                      ....                      ....

5. Který nástroj nepatří ke strunným smyčcovým nástrojům :

Kytara    Housle    Fagot    Kontrabas    Viola

6. Posuvky. Spoj čarou, co patří k sobě :

# notu snižuje o půl tónu dolů

b ruší platnost křížků a béček

♯ notu zvyšuje o půl tónu nahoru

7. Dopln taktové čáry:



8. Český hudební skladatel B. Smetana.

B. Smetana se narodil:

- a) v Plzni
- b) v Litomyšli
- c) v Brně

Od raného věku B. Smetana hrál na:

- a) housle a flétnu
- b) klavír a harfu
- c) housle a klavír

Kterou operu nenapsal B. Smetana:

- a) Prodaná nevěsta
- b) Dvě vdovy
- c) Hubička
- d) Liška Bystrouška
- e) Libuše