

Test z hudební nauky 1. ročník II. pololetí

Jméno a příjmení.....

1. Zakroužkuj noty a pomlky, které jsou správně.

des1 f2 pomlka ces2 d1 as1
čtvrtřová celá celá půlová čtvrtřová půlová

e2 g1 d1 pomlka fis1 pomlka
celá osminová celá čtvrtřová půlová celá

2. Doplň noty a pomlky.

cis2 f1 pomlka des2 e1 pomlka dis1 pomlka
půlová celá celá čtvrtřová osminová čtvrtřová půlová osminová

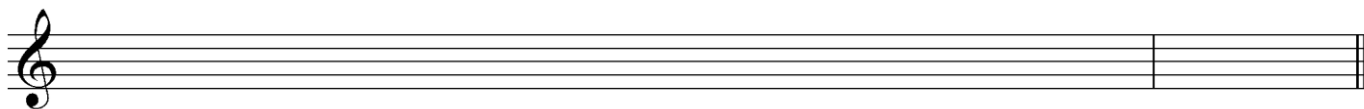
3. Basový klíč: doplň názvy not.

4. Dynamika: doplň správné pojmy:

Piano znamená _____, značí se _____.
Mezzoforte znamená _____, značí se _____.
Forte znamená _____, značí se _____.
Crescendo znamená _____, značí se _____.

5. Doplň noty v taktu.

6. Napiš stupnici D dur v celých notách (noty piš dále od sebe). Označ oba půltóny stříškou. Napiš trojzvuk



Který tón je ve stupnici:

první pátý třetí osmý

7.

Antonín Dvořák se narodil roku _____

Rodný dům Antonína Dvořáka se nachází v obci _____

Jeho tatínek byl _____

Na přání otce se měl stát _____

Kde žil v zahraničí? _____

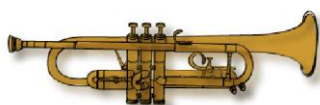
Kolik symfonií Dvořák zkomponoval? _____

Jak se jmenuje Dvořákova devátá symfonie? _____

Zkomponoval opery _____

Doplň si další díla Antonína Dvořáka _____

8. Doplň názvy dechových žesťových nástrojů.



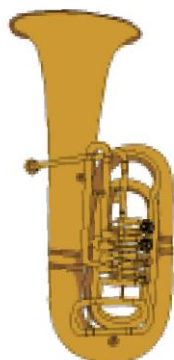
1.....



2.....



3.....



4.....

Které dechové žesťové nástroje hrají fanfáry?.....